

LAHJAPAKETTI TALO

TÄNNE *

LEIKKAA VAROVASTI PITKIN
ÄÄRIVIIVOJA JA MYÖS
KATKOVIIVALLA MERKITYT
OSAT.

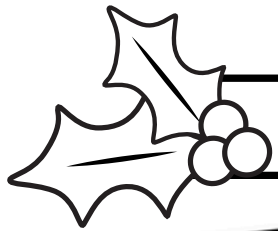
TÄHDILLÄ MERKITYT OSAT
TAITETAAN SISÄÄN - NE
PITÄVÄT LAHJASI
TURVALLISESTI PIILOSSA,
KUNNES ON AIKA YLLÄTTÄÄ!

TAITTELE ENSIN SISÄÄNPÄIN
JA LEVITÄ SEN JÄLKEEN
LIIMAA HARMAILLE ALUEILLE.

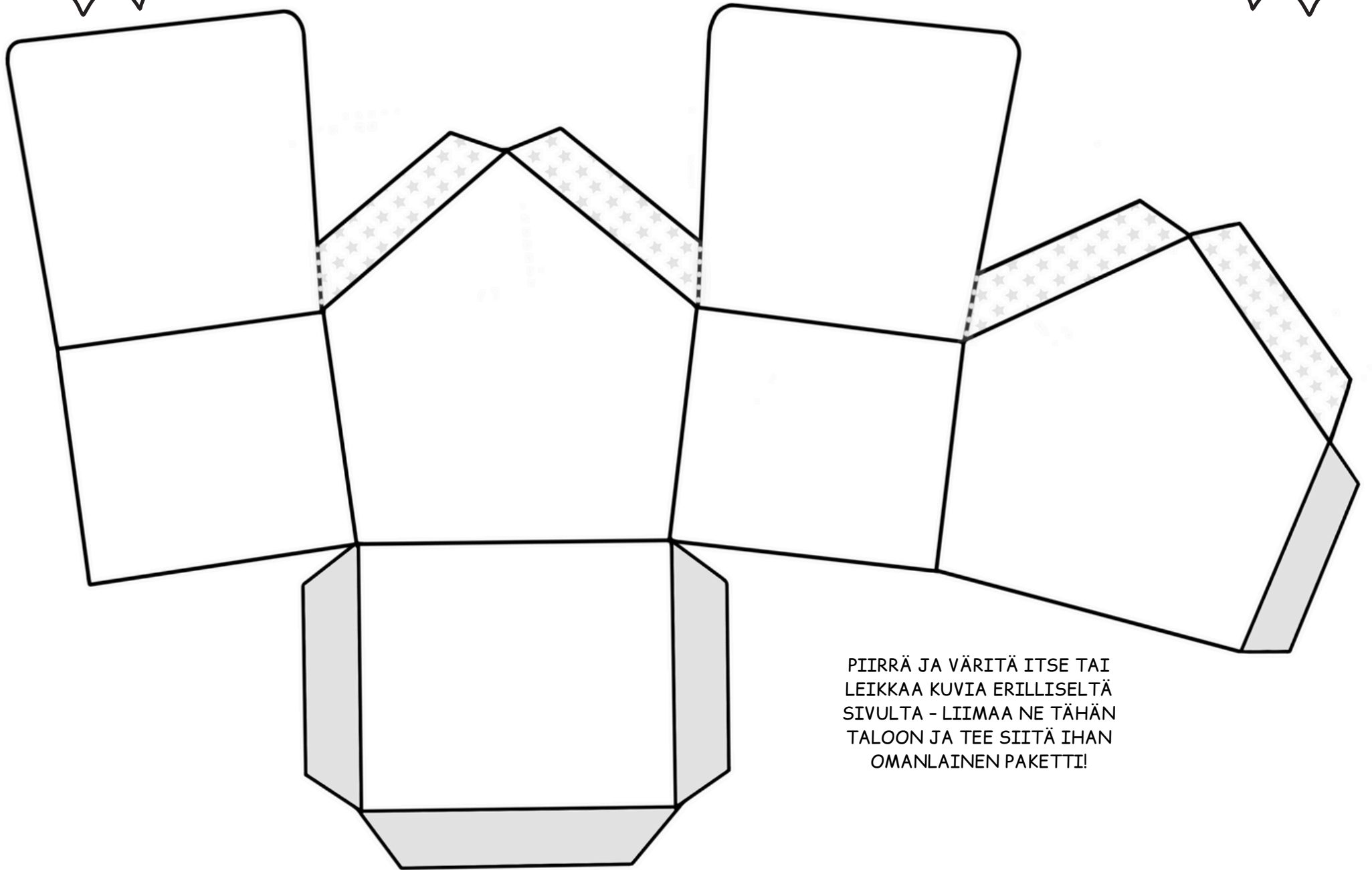
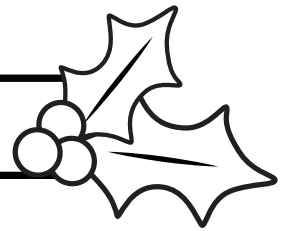
KUN SULJET PAKETIN, TEE
HALUTESSASI REIÄT
LAHJANAUHAN PUJOTUSTA
VARTEN *.

VÄRITÄ TALO HALUAMALLASI
TAVALLA ENNEN KUIN LEIKKAAT
JA TAITTELET SEN.





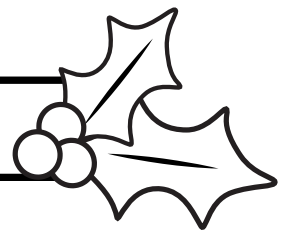
LAHJAPAKETTI TALO



PIIRRÄ JA VÄRITÄ ITSE TAI
LEIKKAA KUVIA ERILLISELTÄ
SIVULTA - LIIMAA NE TÄHÄN
TALOON JA TEE SIITÄ IHAN
OMANLAINEN PAKETTI!



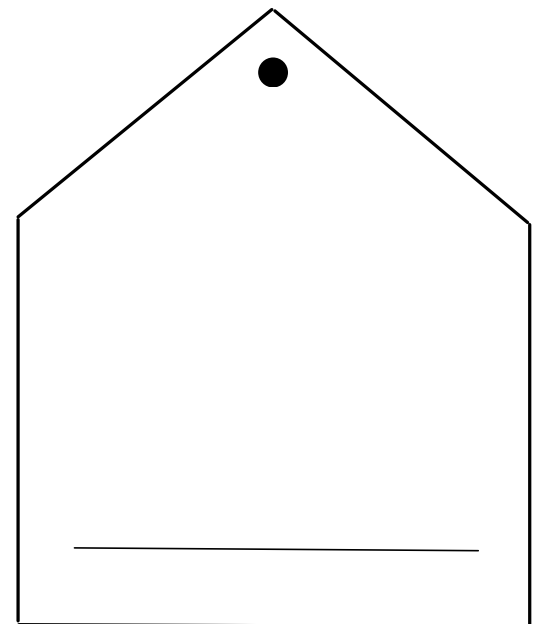
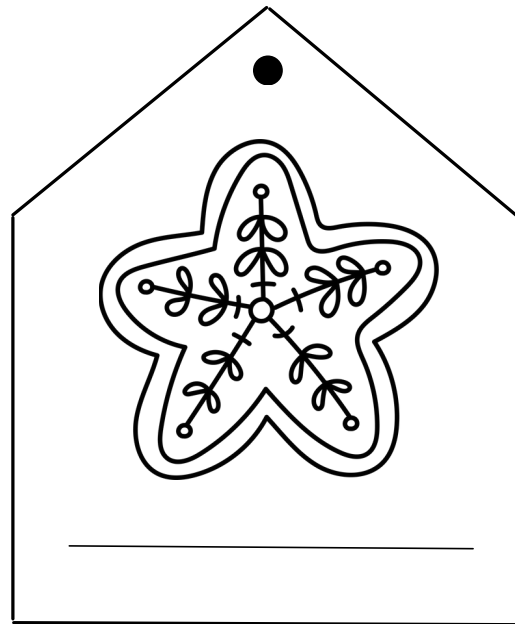
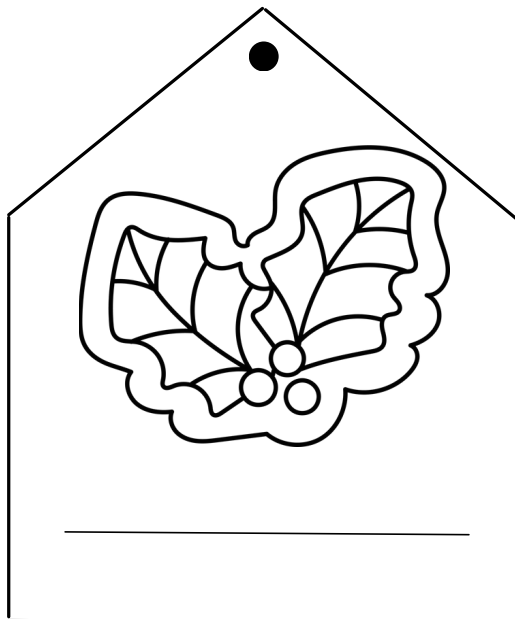
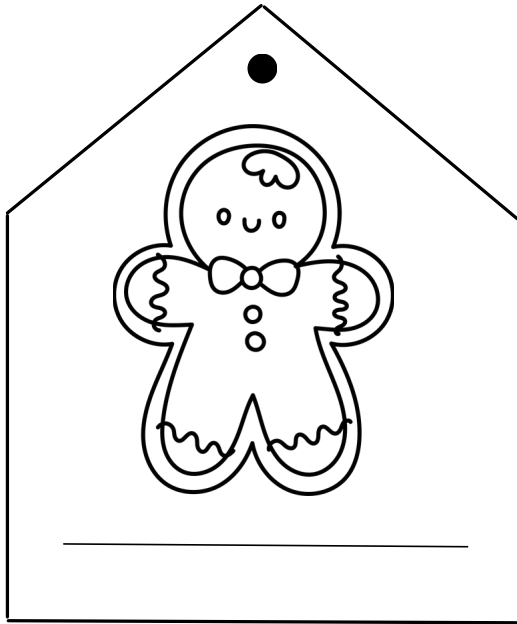
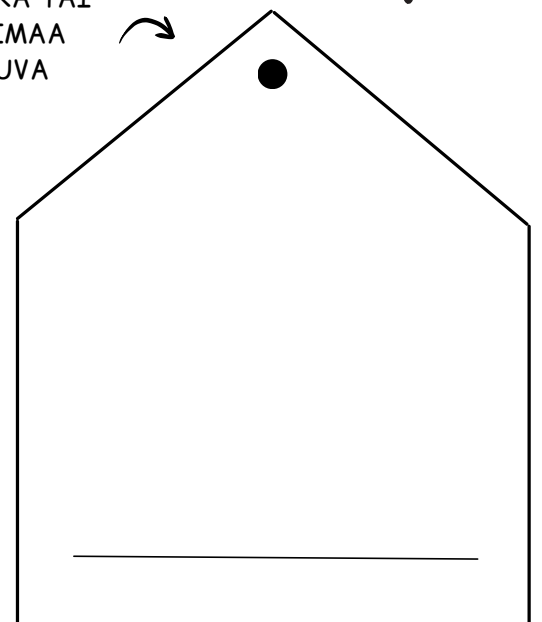
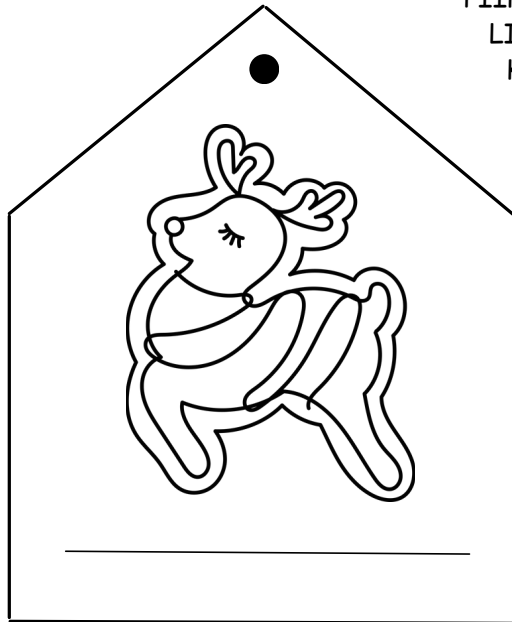
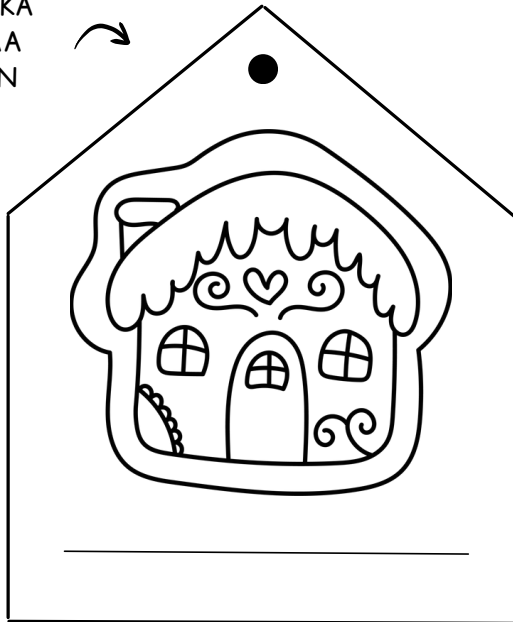
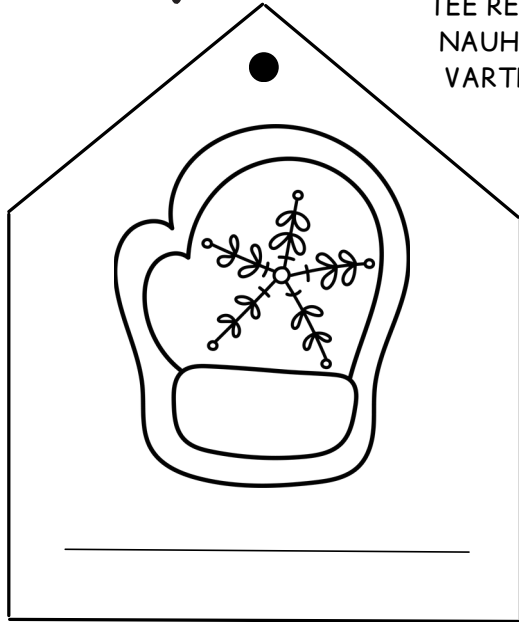
LAHJAPAKETTIKORTIT



TEE REIKÄ
NAUHAA
VARTEN

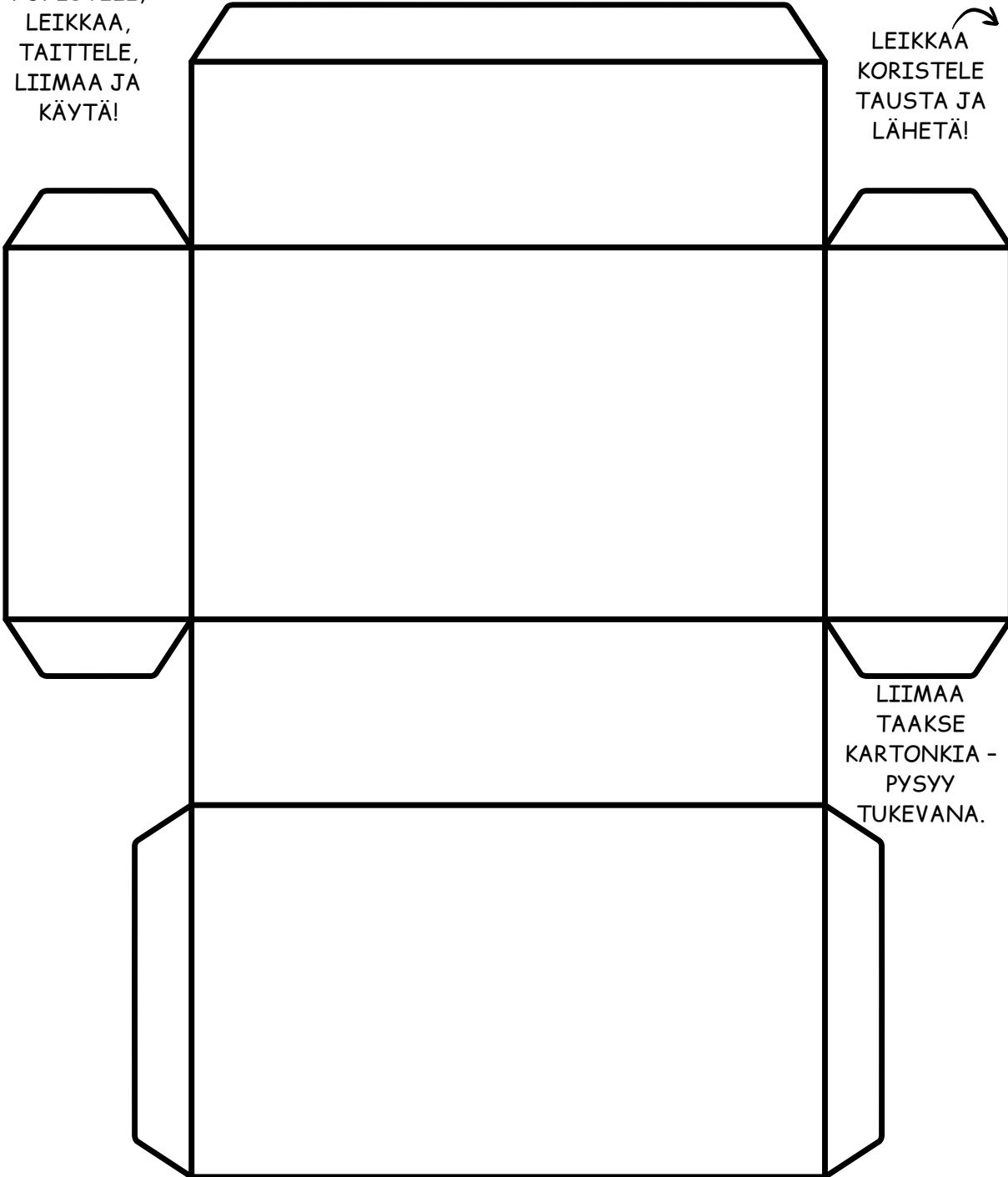


PIIRRÄ TAI
LIIMAA
KUVA



PIKKU PAKETTI & KORTTI

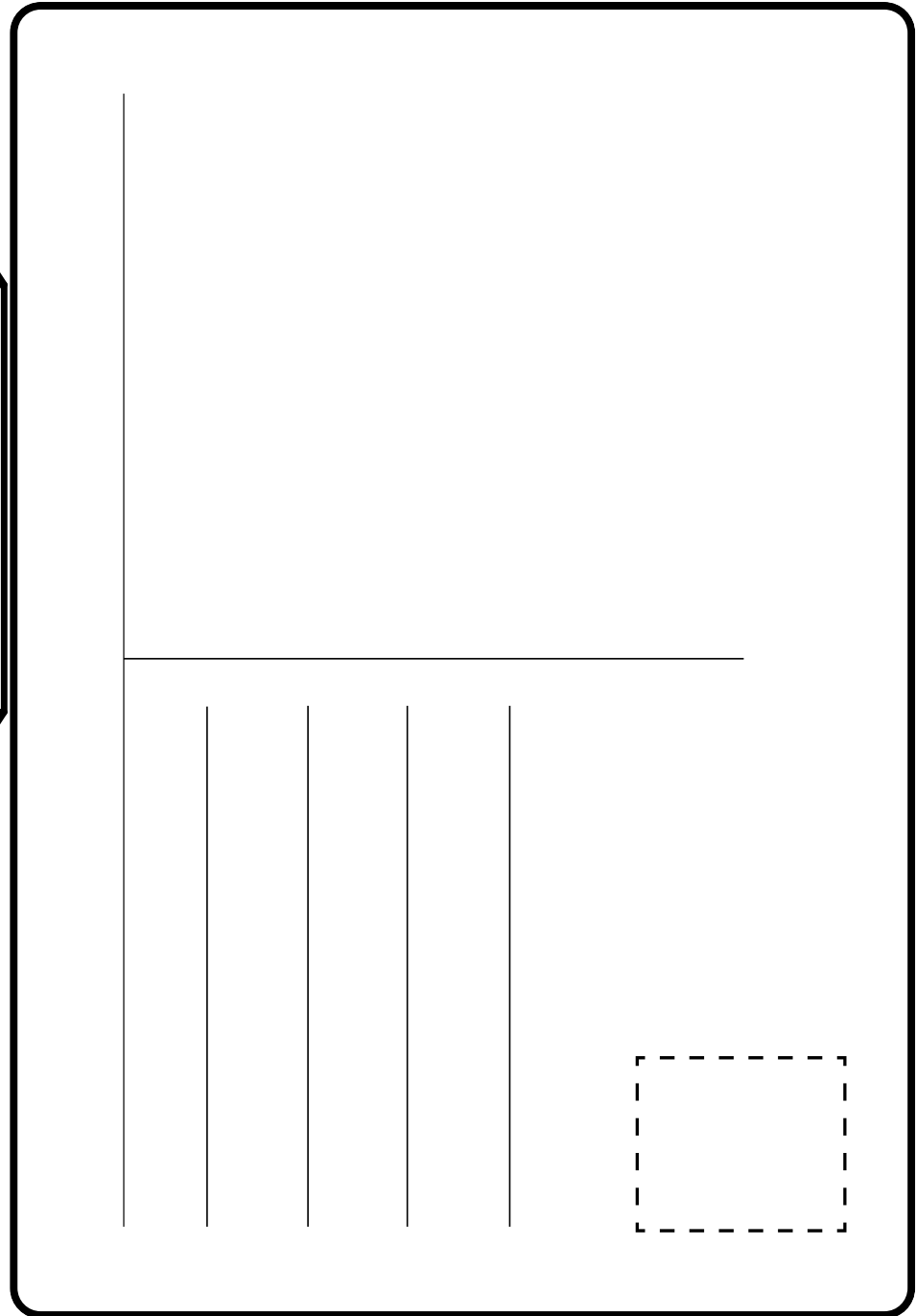
KORISTELE,
LEIKKAA,
TAITTELE,
LIIMAA JA
KÄYTÄ!



LEIKKAA
KORISTELE
TAUSTA JA
LÄHETÄ!

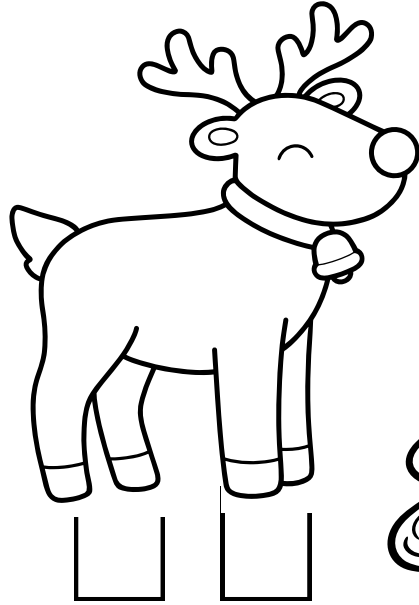


LIIMAA
TAAKSE
KARTONKIA -
PYSYY
TUKEVANA.

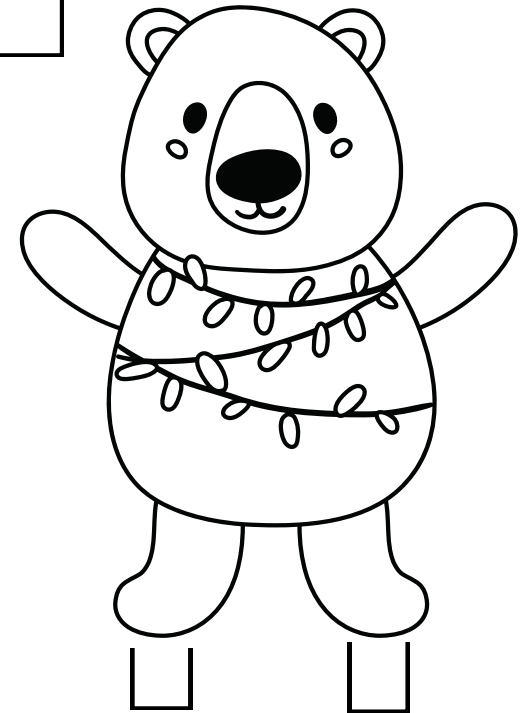
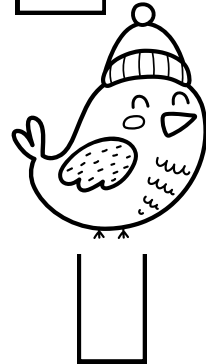
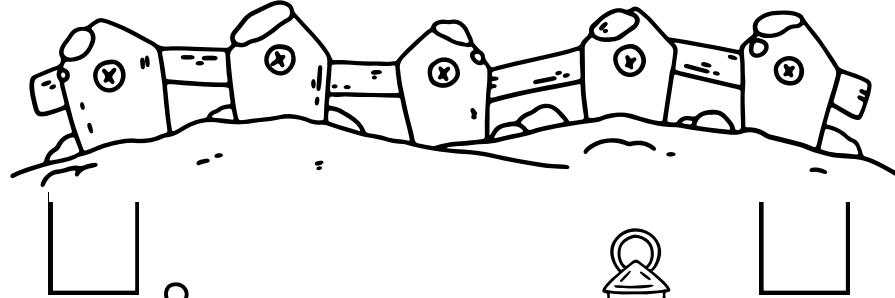
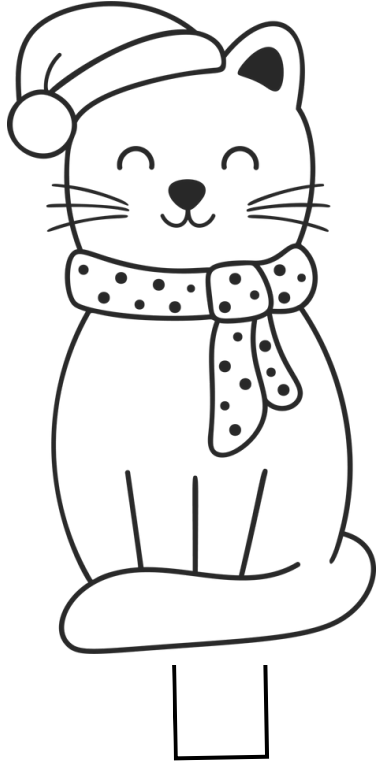
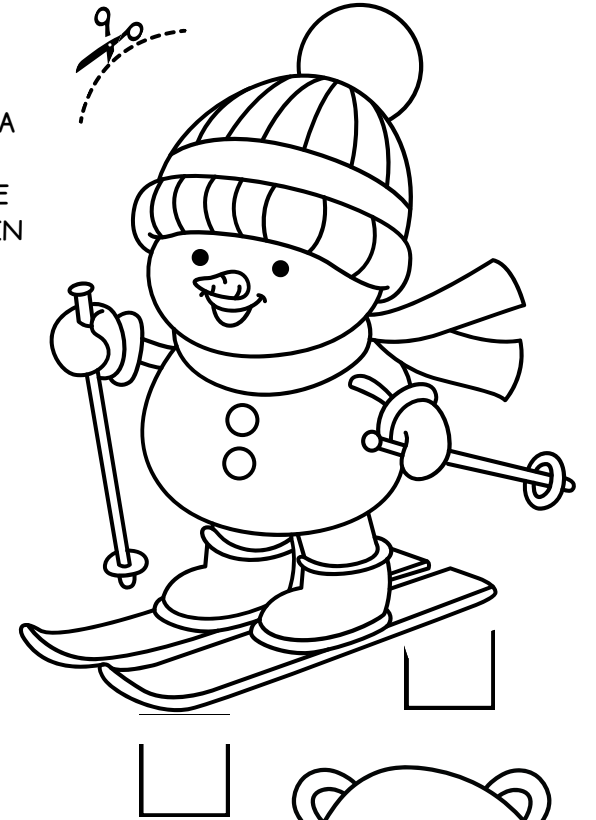




VÄRITÄ JA LEIKKAA
KUVAT, LIIMAA NE
TAUSTAKUVAN
ETEEN
ALUSPAPERILLE TAI
KIINNITÄ TIKUT
TAAKSE - NÄIN
SYNTYY OMA
NUKKETEATTERI!



VINKKI: VOIT
LEIKATA NÄMÄ
VÄHÄN KAUEMPAA
REUNASTA JA
LIIMATA TAAKSE
KARTONKIA - NÄIN
KUVISTA TULEE
TUKEVAMPIA!



ILOISTA JOULUA!

